

令和2年度（2020年度）財務状況の概要

1. 決算概要

（1）資金収支計算書

収入項目では、平成29年度に開設した医療保健学部の学生数増加等が寄与し学生生徒等納付金収入が前年度比増加したことに加え、付随事業・収益事業収入における医療収入が増加しましたが、寄付金収入や受取利息・配当金収入が減少しました。

支出項目では、人件費支出が若干増加しましたが、経費支出及び施設・設備関係支出は減少しました。これにより、翌年度繰越支払資金は前年度比251,451千円増加し、3,609,927千円となりました。

令和2年度 資金収支計算書

（単位：千円）

科 目	令和2年度		令和元年度 決算	令和元年度 決算との差異
	予算	決算		
学生生徒等納付金収入	4,836,300	4,756,200	4,730,715	25,485
手数料収入	42,267	41,365	41,872	△ 507
寄付金収入	55,126	43,610	54,993	△ 11,383
補助金収入	433,831	439,781	423,960	15,821
付随事業・収益事業収入	2,194,725	2,354,557	2,306,336	48,221
受取利息・配当金収入	50,050	48,098	70,397	△ 22,299
雑収入	379,594	334,263	303,392	30,871
前受金収入	502,000	529,175	524,805	4,370
その他の収入	940,890	1,017,721	1,102,870	△ 85,149
資金収入調整金勘定	△ 989,043	△ 1,095,300	△ 996,505	△ 98,795
前年度繰越支払資金	3,358,475	3,358,475	3,059,177	299,298
収入の部合計	11,804,215	11,827,949	11,622,017	205,932
人件費支出	4,369,167	4,363,052	4,347,075	15,977
教育研究経費支出	2,505,090	2,269,103	2,312,598	△ 43,495
管理経費支出	530,921	460,690	477,598	△ 16,908
施設関係支出	127,050	95,349	128,549	△ 33,200
設備関係支出	146,218	171,272	174,026	△ 2,754
資産運用支出	874,399	827,270	890,593	△ 63,323
その他の支出	326,537	491,131	407,062	84,069
資金支出調整勘定	△ 326,095	△ 459,847	△ 473,962	14,115
翌年度繰越支払資金	3,242,017	3,609,927	3,358,475	251,451
支出の部合計	11,804,215	11,827,949	11,622,017	205,932

(2) 活動区分資金収支計算書

教育活動資金収支は、学生生徒等納付金収入と医療収入の増加等が貢献し教育活動資金収入が増加したこと等により816,924千円の資金増となりました。

一方、施設整備等活動資金収支差額は施設・設備関係支出の減少に伴い525,935千円の減少にとどまり、その他の活動資金収支差額も39,537千円の減少にとどまったため、翌年度繰越支払資金の残高は前年度比251,451千円増加しました。

令和2年度 活動区分資金収支計算書

(単位：千円)

科 目	令和2年度	令和元年度	差 異
教育活動資金収入計	7,969,778	7,861,270	108,508
学生生徒等納付金収入	4,756,200	4,730,715	25,485
経常費等補助金収入	439,781	423,960	15,821
医療収入	2,278,749	2,231,267	47,482
教育活動資金支出計	7,092,846	7,137,272	△ 44,426
人件費支出	4,363,052	4,347,075	15,977
教育研究経費支出	1,780,753	1,833,307	△ 52,554
医療経費支出	488,350	479,290	9,060
管理経費支出	460,690	477,598	△ 16,908
差引	876,932	723,998	152,934
調整勘定等	△ 60,007	161,115	△ 221,122
教育活動資金収支差額	816,924	885,113	△ 68,189
施設整備等活動資金収入計	0	0	0
施設整備等活動資金支出計	487,330	523,757	△ 36,427
差引	△ 487,330	△ 523,757	36,427
調整勘定等	△ 38,605	27,490	△ 66,095
施設整備等活動資金収支差額	△ 525,935	△ 496,267	△ 29,668
その他の活動資金収入計	570,334	581,488	△ 11,154
受取利息・配当金収入	48,098	70,397	△ 22,299
その他の活動資金支出計	609,995	671,036	△ 61,041
差引	△ 39,660	△ 89,548	49,888
調整勘定等	123	0	123
その他の活動資金収支差額	△ 39,537	△ 89,548	50,011
支払資金の増減額	251,451	299,298	△ 47,847
前年度繰越支払資金	3,358,475	3,059,177	299,298
翌年度繰越支払資金	3,609,927	3,358,475	251,451

(3) 事業活動収支計算書

経常収支差額は、教育活動収支差額が学生生徒等納付金や医療収入等の増加により222,177千円の黒字となったことに加え教育活動外収支差額も黒字を確保したため、269,796千円の黒字となり、前年度比81,922千円収支が改善しました。

令和2年度 事業活動収支計算書

(単位：千円)

科 目	令和2年度		令和元年度 決算	令和元年度 決算との差異
	予算	決算		
教育活動収入計	7,941,843	7,971,807	7,861,336	110,471
学生生徒等納付金	4,836,300	4,756,200	4,730,715	25,485
経常費等補助金	433,831	439,781	423,960	15,821
付随事業収入	2,194,725	2,354,557	2,306,336	48,221
雑収入	379,594	336,235	303,392	32,843
教育活動支出計	8,155,636	7,749,629	7,743,380	6,249
人件費	4,429,531	4,319,692	4,251,585	68,107
教育研究経費	3,116,645	2,890,439	2,934,872	△ 44,433
管理経費	609,459	539,496	556,568	△ 17,072
教育活動収支差額	△ 213,793	222,177	117,956	104,221
教育活動外収入計	49,570	47,618	69,917	△ 22,299
受取利息・配当金	49,570	47,618	69,917	△ 22,299
教育活動外支出計	0	0	0	0
教育活動外収支差額	49,570	47,618	69,917	△ 22,299
経常収支差額	△ 164,223	269,796	187,874	81,922
特別収入計	14,194	23,586	26,904	△ 3,318
特別支出計	0	25,996	26,037	△ 41
特別収支差額	14,194	△ 2,410	867	△ 3,277
基本金組入前当年度収支差額	△ 165,213	267,386	188,741	78,645
基本金組入額合計	△ 101,938	△ 110,644	0	△ 110,644
当年度収支差額	△ 267,151	156,741	188,741	△ 32,000
前年度繰越収支差額	△ 19,791,665	△ 19,791,665	△ 20,007,756	216,091
基本金取崩額	0	0	27,349	△ 27,349
翌年度繰越収支差額	△ 20,058,816	△ 19,634,924	△ 19,791,665	156,741
事業活動収入計	8,005,607	8,043,012	7,958,159	84,853
事業活動支出計	8,170,820	7,775,625	7,769,417	6,208

(4) 貸借対照表

資産の部は、有形固定資産が減価償却の進展等により414,824千円減少する一方、特定資産が334,059千円増加し、流動資産も324,684千円増加したため、前年度比215,894千円増加しました。純資産は、前年度比267,386千円増加し54,398,112千円となりました。純資産が負債及び純資産の部合計に占める割合である純資産構成比率は91.5%となりました。

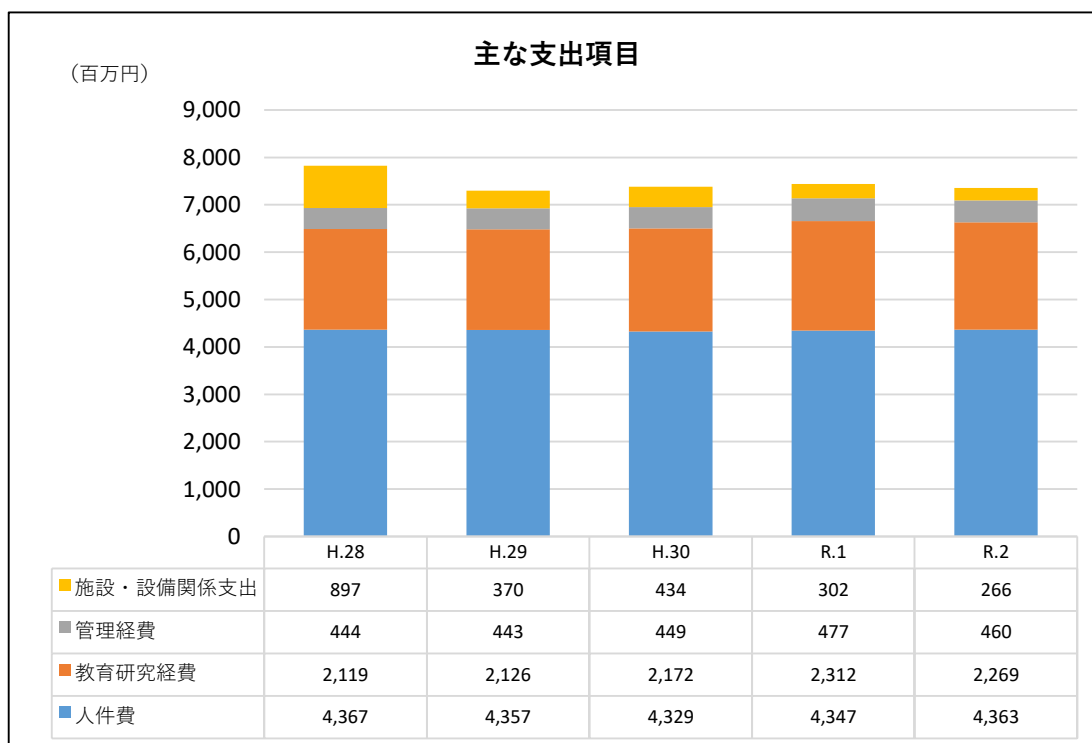
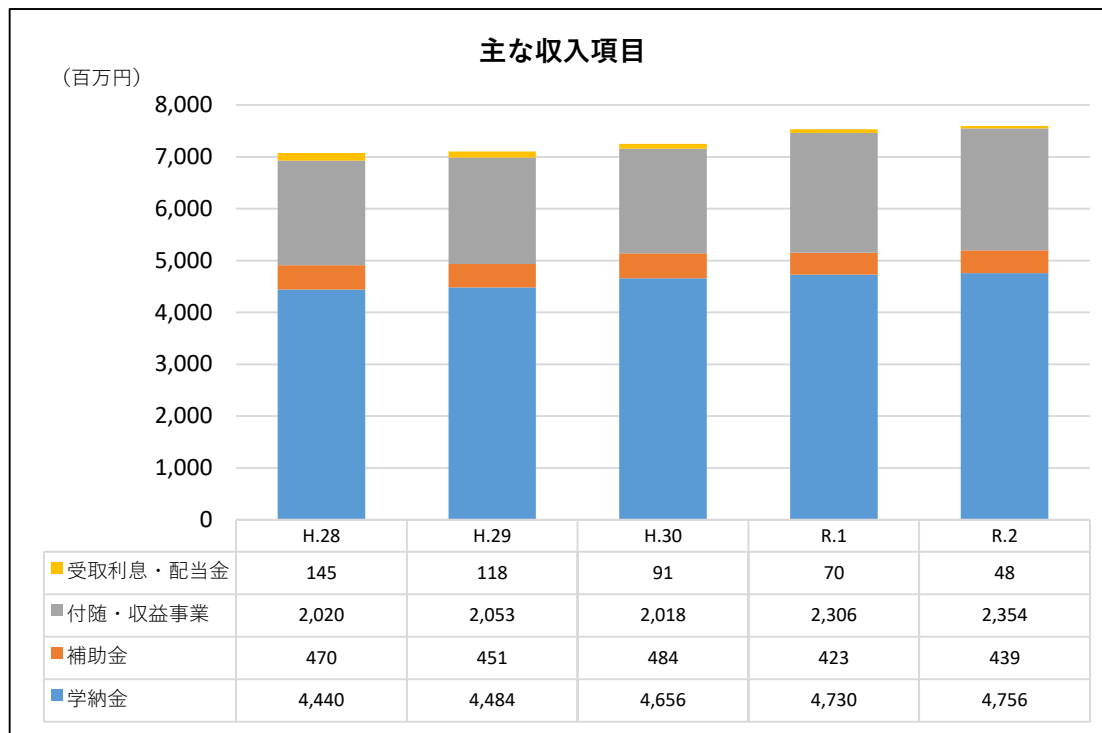
令和2年度末 貸借対照表

(単位：千円)

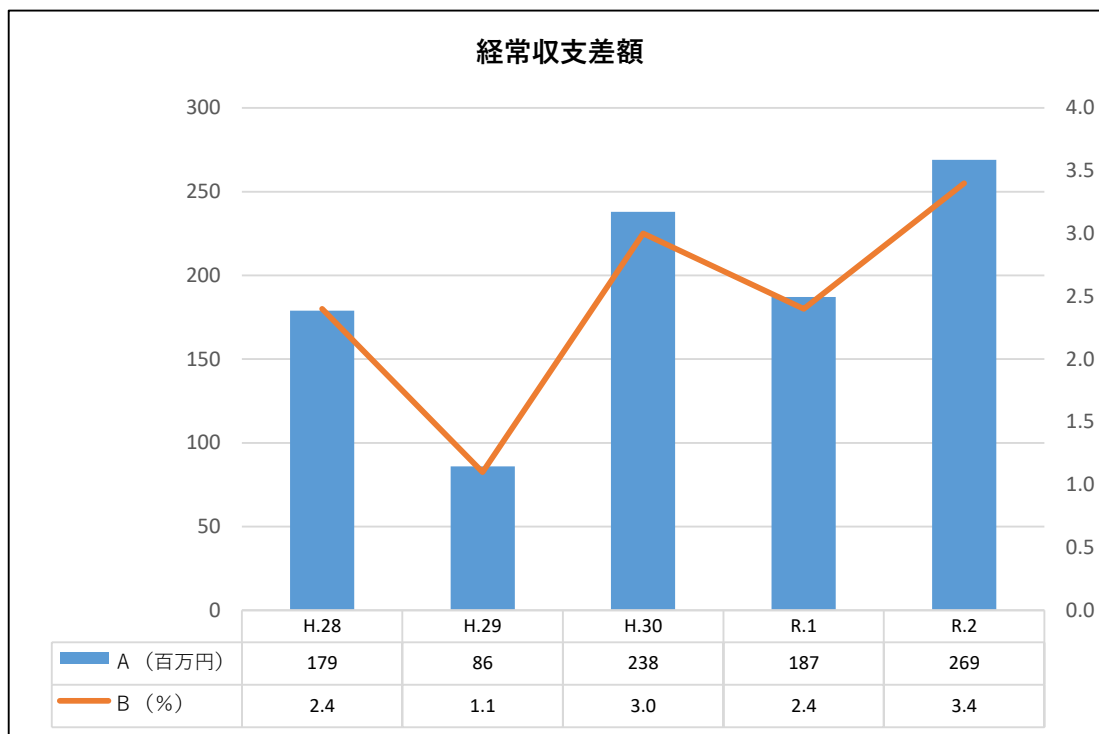
科 目	令和2年度末	令和元年度末	差 異
固定資産	55,241,376	55,350,166	△108,790
有形固定資産	17,613,518	18,028,342	△414,824
土地	5,397,487	5,397,487	0
建物	8,955,997	9,284,854	△328,857
教育研究用機器備品	1,156,784	1,217,943	△61,158
図書	1,116,362	1,123,751	△7,389
特定資産	37,235,244	36,901,184	334,059
第3号基本金引当特定資産	29,839,000	29,839,000	0
退職金引当特定資産	2,988,190	2,886,898	101,291
減価償却引当特定資産	3,756,143	3,555,718	200,425
その他の固定資産	392,613	420,638	△28,025
流動資産	4,199,676	3,874,992	324,684
現金・預金	3,609,927	3,358,475	251,451
未収入金	570,924	495,914	75,009
資産の部合計	59,441,053	59,225,158	215,894
固定負債	3,651,200	3,706,025	△54,824
退職給与引当金	3,638,528	3,679,540	△41,011
流動負債	1,391,740	1,388,407	3,333
未払金	464,069	478,285	△14,215
前受金	529,175	524,805	4,370
負債の部合計	5,042,941	5,094,432	△51,491
基本金	74,033,036	73,922,391	110,644
第1号基本金	43,650,036	43,539,391	110,644
第3号基本金	29,839,000	29,839,000	0
第4号基本金	544,000	544,000	0
繰越収支差額	△19,634,924	△19,791,665	156,741
純資産の部合計	54,398,112	54,130,725	267,386
負債及び純資産の部合計	59,441,053	59,225,158	215,894

2. 経年比較

①資金収支計算書項目



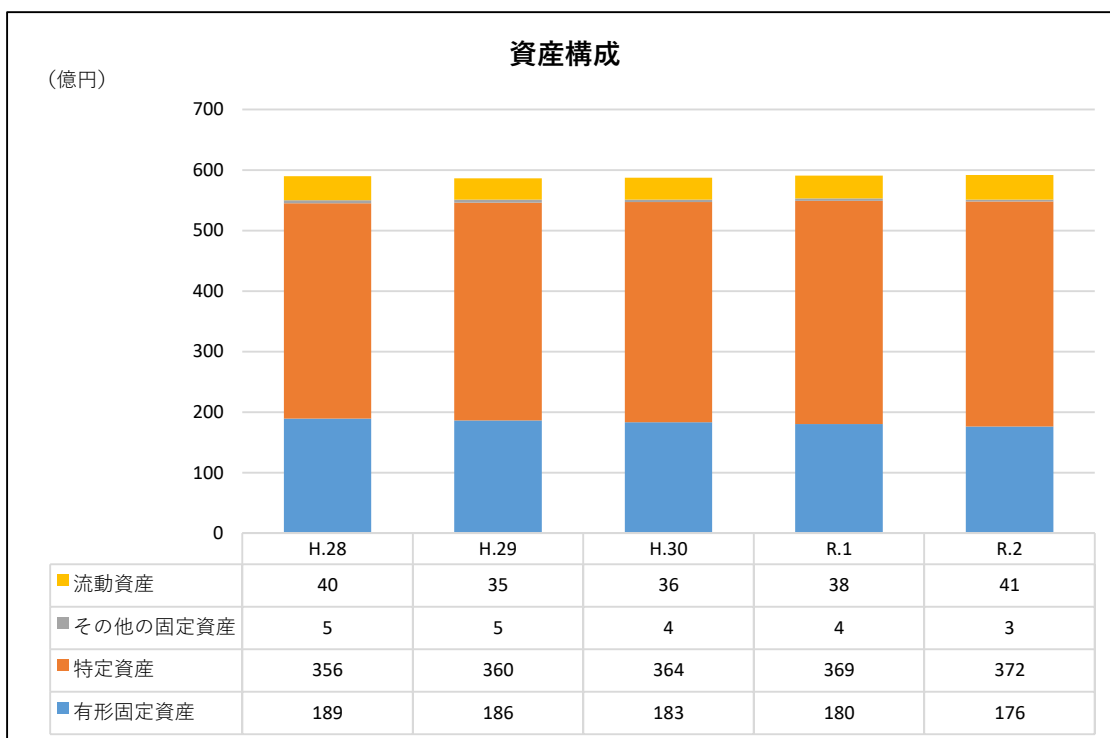
②事業活動収支計算書項目

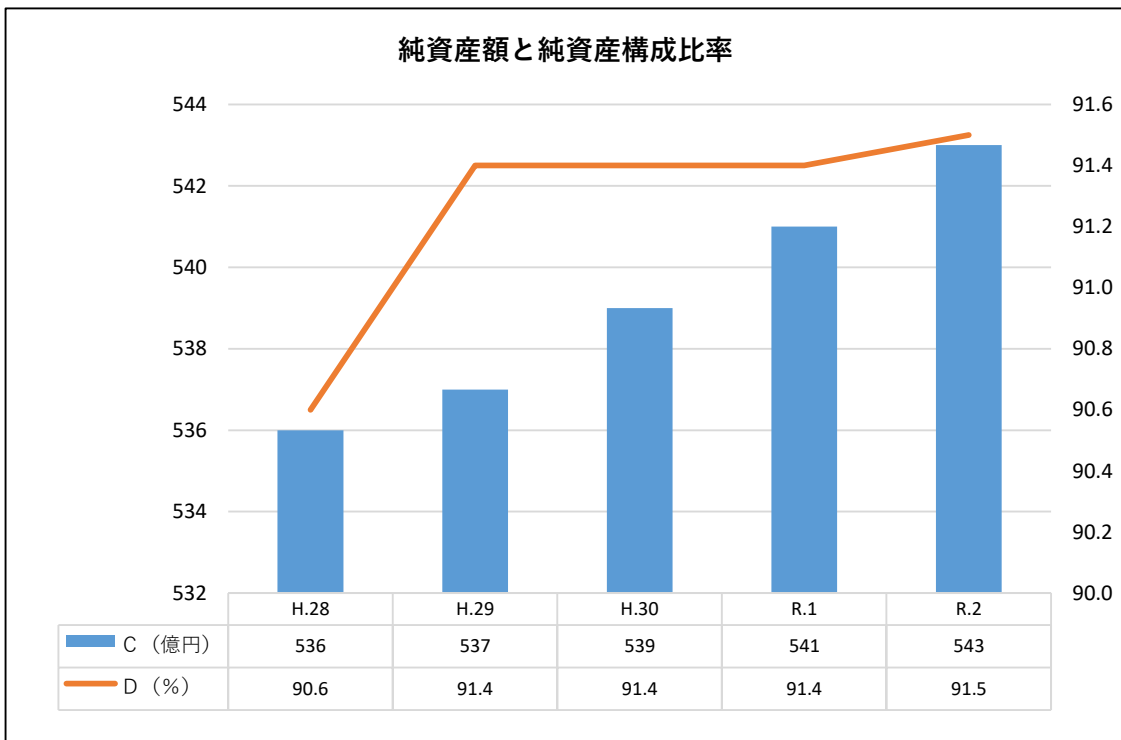
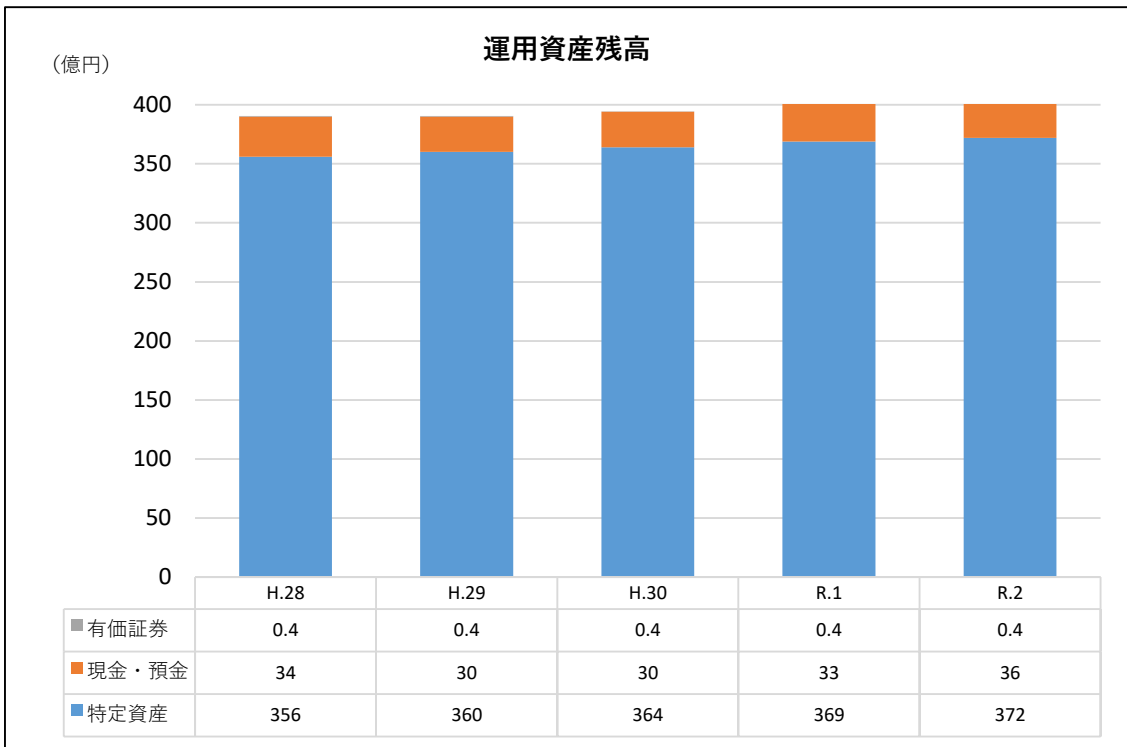


A：経常収支差額

B：経常収支差額比率

③貸借対照表項目





C：純資産額

D：純資産構成比率

3. 財務比率

①主な財務比率

項目	単位	H.28	H.29	H.30	R.1	R.2
固定資産構成比率	%	93.2	93.9	93.8	93.5	92.9
固定比率	%	102.9	102.8	102.6	102.3	101.6
流動比率	%	250.9	290.7	286.6	279.1	301.8
負債比率	%	10.4	9.5	9.4	9.4	9.3
内部留保資産比率	%	56.6	57.9	58.4	59.4	60.3
運用資産余裕比率	年	5.2	5.2	5.1	5.1	5.2
純資産構成比率	%	90.6	91.4	91.4	91.4	91.5
人件費比率	%	55.5	55.6	54.7	53.6	53.9
教育研究経費比率	%	35.0	36.2	35.5	37.0	36.0
管理経費比率	%	7.1	7.0	6.7	7.0	6.7
事業活動収支差額比率	%	2.1	1.2	2.7	2.4	3.3
学生生徒等納付金比率	%	58.4	59.1	59.4	59.6	59.3
補助金比率	%	6.2	5.9	6.2	5.3	5.5
経常収支差額比率	%	2.4	1.1	3.0	2.4	3.4

②主な財務比率の内容説明

項目	内容説明
固定資産構成比率	資産構成のバランスをみるための指標
固定比率	固定資産に対しどの程度純資産が投下されているか評価する指標
流動比率	短期的な支払い能力を評価する指標（200%以上であれば優良）
負債比率	他人資金と自己資金の割合を評価する指標（低いほど良い）
内部留保資産比率	運用資産の蓄積度を評価する指標（高いほど良い）
運用資産余裕比率	経常的支出規模に対し運用資産の蓄積度を表す指標（高いほど良い）
純資産構成比率	財政的な安定度を評価する指標（高いほど良い）
人件費比率	人件費の経常収入に占める割合（低いほど良い）
教育研究経費比率	教育研究経費の対経常収入割合（収支均衡を失しない範囲で高いほど良い）
管理経費比率	管理経費の経常収入に占める割合（低いほど良い）
事業活動収支差額比率	事業活動収入に対する基本金組入前当年度収支差額が占める割合
学生生徒等納付金比率	学納金の計上収入に占める割合（安定的推移が望ましい）
補助金比率	補助金の事業活動収入に占める割合
経常収支差額比率	形状的な収支バランスを表す割合