

令和4年度（2022年度）財務状況の概要

1. 決算概要

（1）資金収支計算書

収入項目では、学生生徒等納付金収入、寄付金収入、及び補助金収入が増加を示すとともに、付随事業・収益事業収入が医療収入を中心に前年度比大幅に増加しました。

一方、支出項目では、新学舎建設等の大型設備投資により、施設関係支出を中心に大幅に増加したため、翌年度繰越支払資金は前年度比105,647千円減少し4,013,130千円となりました。

令和4年度 資金収支計算書

（単位：千円）

科 目	令和4年度		令和3年度 決算	令和3年度 決算との差異
	予算	決算		
学生生徒等納付金収入	4,883,540	4,784,947	4,743,400	41,547
手数料収入	44,344	43,892	45,900	△ 2,008
寄付金収入	45,546	60,646	49,964	10,682
補助金収入	523,872	527,578	462,529	65,049
付随事業・収益事業収入	2,570,398	2,836,431	2,622,697	213,734
受取利息・配当金収入	26,484	33,515	46,986	△ 13,471
雑収入	290,773	366,706	311,124	55,582
前受金収入	523,130	535,400	523,286	12,114
その他の収入	9,897,071	9,955,404	1,101,708	8,853,696
資金収入調整金勘定	△ 1,010,687	△ 1,157,145	△ 1,083,400	△ 73,745
前年度繰越支払資金	4,118,777	4,118,777	3,609,927	508,850
収入の部合計	21,913,248	22,106,154	12,434,123	9,672,031
人件費支出	4,466,982	4,521,707	4,415,510	106,197
教育研究経費支出	2,654,092	2,523,261	2,357,429	165,832
管理経費支出	532,797	575,338	434,132	141,206
施設関係支出	2,140,280	2,118,460	185,581	1,932,879
設備関係支出	873,912	879,774	164,524	715,250
資産運用支出	7,382,648	7,451,164	835,068	6,616,096
その他の支出	460,430	564,094	475,284	88,810
資金支出調整勘定	△ 440,823	△ 540,775	△ 552,185	11,410
翌年度繰越支払資金	3,809,184	4,013,130	4,118,777	△ 105,647
支出の部合計	21,913,248	22,106,154	12,434,123	9,672,031

(2) 活動区分資金収支計算書

教育活動資金収支差額は、教育活動資金収入、教育活動資金支出ともに増加した結果、896,175千円の資金増となりました。

一方、施設整備等活動資金収支差額が大型設備投資により7,431,371千円減少しましたが、第3号基本金引当特定資産等からの資金拠出によりその他の活動資金収支差額が6,429,549千円増加したため、支払資金は105,647千円の減少にとどまりました。

令和4年度 活動区分資金収支計算書

(単位：千円)

科 目	令和4年度	令和3年度	差 異
教育活動資金収入計	8,566,807	8,235,616	331,191
学生生徒等納付金収入	4,784,947	4,743,400	41,547
経常費等補助金収入	474,183	462,529	11,654
医療収入	2,769,877	2,540,892	228,985
教育活動資金支出計	7,620,307	7,207,072	413,235
人件費支出	4,521,707	4,415,510	106,197
教育研究経費支出	1,904,432	1,821,320	83,112
医療経費支出	618,829	536,109	82,720
管理経費支出	575,338	434,132	141,206
差引	946,500	1,028,543	△ 82,043
調整勘定等	△ 50,325	67,900	△ 118,225
教育活動資金収支差額	896,175	1,096,443	△ 200,268
施設整備等活動資金収入計	2,379,575	0	2,379,575
施設整備等活動資金支出計	9,770,462	570,225	9,200,237
差引	△ 7,390,887	△ 570,225	△ 6,820,662
調整勘定等	△ 40,484	20,796	△ 61,280
施設整備等活動資金収支差額	△ 7,431,371	△ 549,428	△ 6,881,943
その他の活動資金収入計	7,109,183	578,775	6,530,408
受取利息・配当金収入	33,515	46,986	△ 13,471
その他の活動資金支出計	679,634	616,816	62,818
差引	6,429,549	△ 38,041	6,467,590
調整勘定等	0	△ 123	123
その他の活動資金収支差額	6,429,549	△ 38,164	6,467,713
支払資金の増減額	△ 105,647	508,849	△ 614,496
前年度繰越支払資金	4,118,777	3,609,927	508,850
翌年度繰越支払資金	4,013,130	4,118,777	△ 105,647

(3) 事業活動収支計算書

経常収支差額は、教育活動収支差額が医療収入等の増加により333,416千円の黒字となったことに加え教育活動外収支差額も黒字を確保したため、366,932千円の黒字を計上しました。

令和4年度 事業活動収支計算書

(単位：千円)

科 目	令和4年度		令和3年度 決算	令和3年度 決算との差異
	予算	決算		
教育活動収入計	8,358,473	8,568,637	8,238,925	329,712
学生生徒等納付金	4,883,540	4,784,947	4,743,400	41,547
経常費等補助金	523,872	474,183	462,529	11,654
付随事業収入	2,570,398	2,836,431	2,622,697	213,734
雑収入	290,773	368,460	314,314	54,146
教育活動支出計	8,369,613	8,235,220	7,793,745	441,475
人件費	4,455,919	4,415,666	4,307,201	108,465
教育研究経費	3,298,063	3,152,325	2,961,259	191,066
管理経費	615,630	667,132	524,987	142,145
教育活動収支差額	△ 11,140	333,416	445,179	△ 111,763
教育活動外収入計	26,484	33,515	46,666	△ 13,151
受取利息・配当金	26,484	33,515	46,666	△ 13,151
教育活動外支出計	0	0	0	0
教育活動外収支差額	26,484	33,515	46,666	△ 13,151
経常収支差額	15,343	366,932	491,845	△ 124,913
特別収入計	22,031	74,570	16,397	58,173
特別支出計	0	70,748	444,800	△ 374,052
特別収支差額	22,031	3,822	△ 428,402	432,224
基本金組入前当年度収支差額	△ 19,069	370,755	63,443	307,312
基本金組入額合計	△ 7,431,003	△ 7,135,457	△ 64,735	△ 7,070,722
当年度収支差額	△ 7,450,072	△ 6,764,702	△ 1,292	△ 6,763,410
前年度繰越収支差額	△ 19,312,008	△ 19,312,008	△ 19,634,924	322,916
基本金取崩額	6,300,000	6,300,000	324,208	5,975,792
翌年度繰越収支差額	△ 20,462,080	△ 19,776,710	△ 19,312,008	△ 464,702
事業活動収入計	8,406,988	8,676,724	8,301,989	374,735
事業活動支出計	8,426,057	8,305,968	8,238,546	67,422

(4) 貸借対照表

資産の部は、有形固定資産が新学舎建設等により1,973,287千円増加する一方、特定資産が1,905,920千円、流動資産が20,204千円減少したため、前年度比269,086千円増加しました。

純資産は、前年度比370,755千円増加し54,832,310千円となりました。純資産が負債及び純資産の部合計に占める割合である純資産構成比率は91.8%となりました。

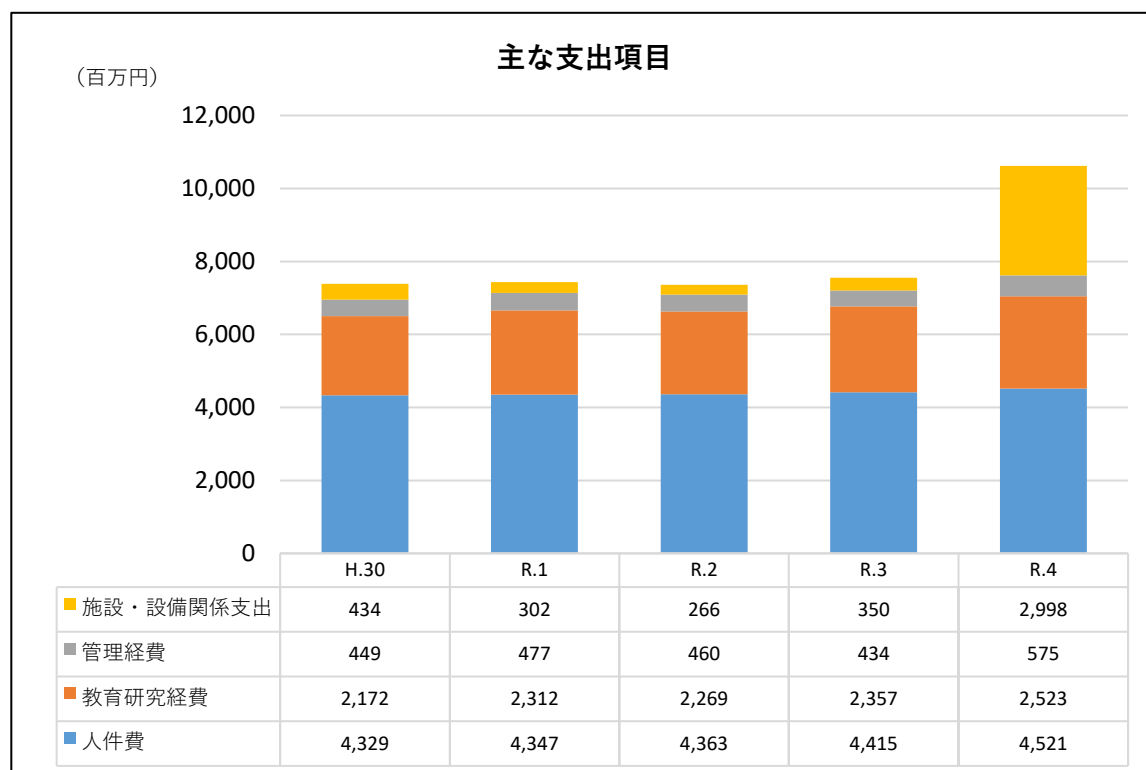
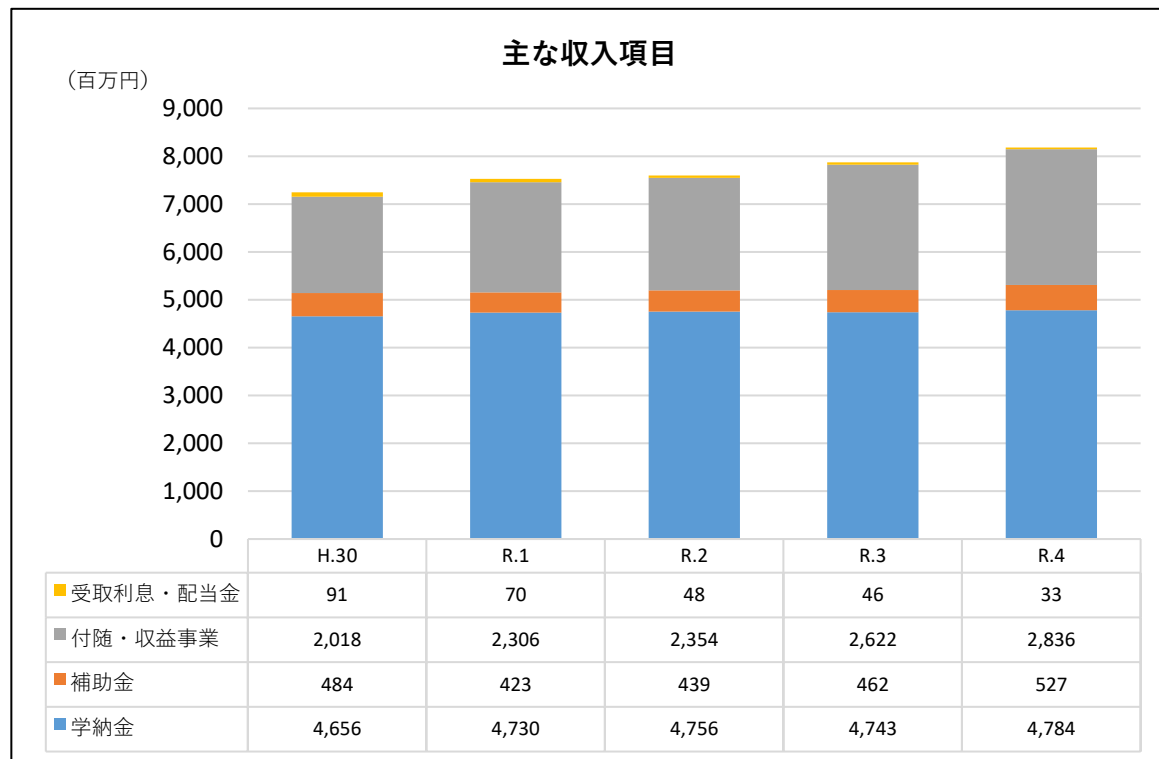
令和4年度末 貸借対照表

(単位：千円)

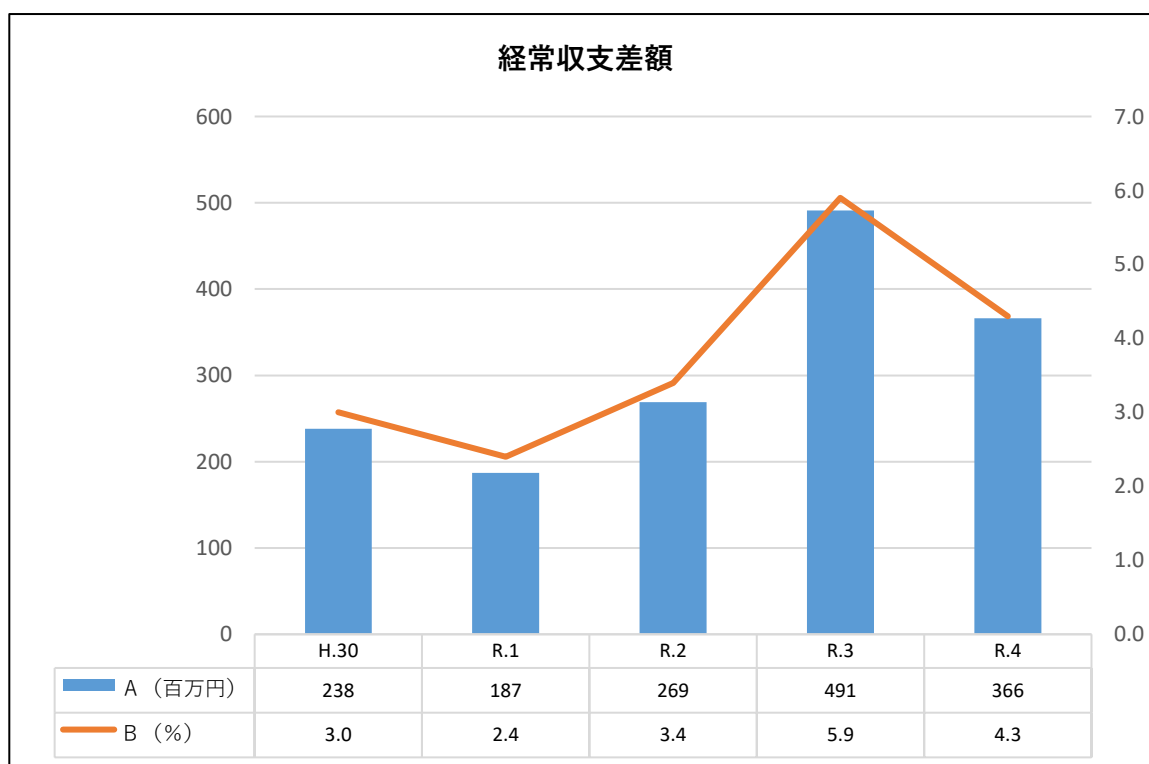
科 目	令和4年度末	令和3年度末	差 異
固定資産	55,076,599	54,787,309	289,290
有形固定資産	18,859,543	16,886,255	1,973,287
土地	5,397,487	5,397,487	0
建物	8,396,013	8,627,139	△ 231,126
教育研究用機器備品	1,430,339	1,103,262	327,076
図書	644,389	687,904	△ 43,514
建設仮勘定	2,129,735	110,605	2,019,130
特定資産	35,648,851	37,554,772	△ 1,905,920
第2号基本金引当特定資産	4,623,820	0	4,623,820
第3号基本金引当特定資産	23,539,000	29,839,000	△ 6,300,000
退職金引当特定資産	3,181,644	3,074,938	106,705
減価償却引当特定資産	4,158,455	3,956,238	202,217
その他の固定資産	568,204	346,281	221,923
流動資産	4,670,575	4,690,779	△ 20,204
現金・預金	4,013,130	4,118,777	△ 105,647
未収入金	635,139	554,934	80,205
資産の部合計	59,747,174	59,478,088	269,086
固定負債	3,409,829	3,524,804	△ 114,974
退職給与引当金	3,409,829	3,523,159	△ 113,329
流動負債	1,505,034	1,491,728	13,305
未払金	533,074	553,799	△ 20,725
前受金	535,400	523,286	12,114
負債の部合計	4,914,864	5,016,533	△ 101,668
基本金	74,609,020	73,773,563	835,457
第1号基本金	45,902,200	43,390,563	2,511,637
第2号基本金	4,623,820	0	4,623,820
第3号基本金	23,539,000	29,839,000	△ 6,300,000
第4号基本金	544,000	544,000	0
繰越収支差額	△ 19,776,710	△ 19,312,008	△ 464,702
純資産の部合計	54,832,310	54,461,555	370,755
負債及び純資産の部合計	59,747,174	59,478,088	269,086

2. 経年比較

①資金収支計算書項目



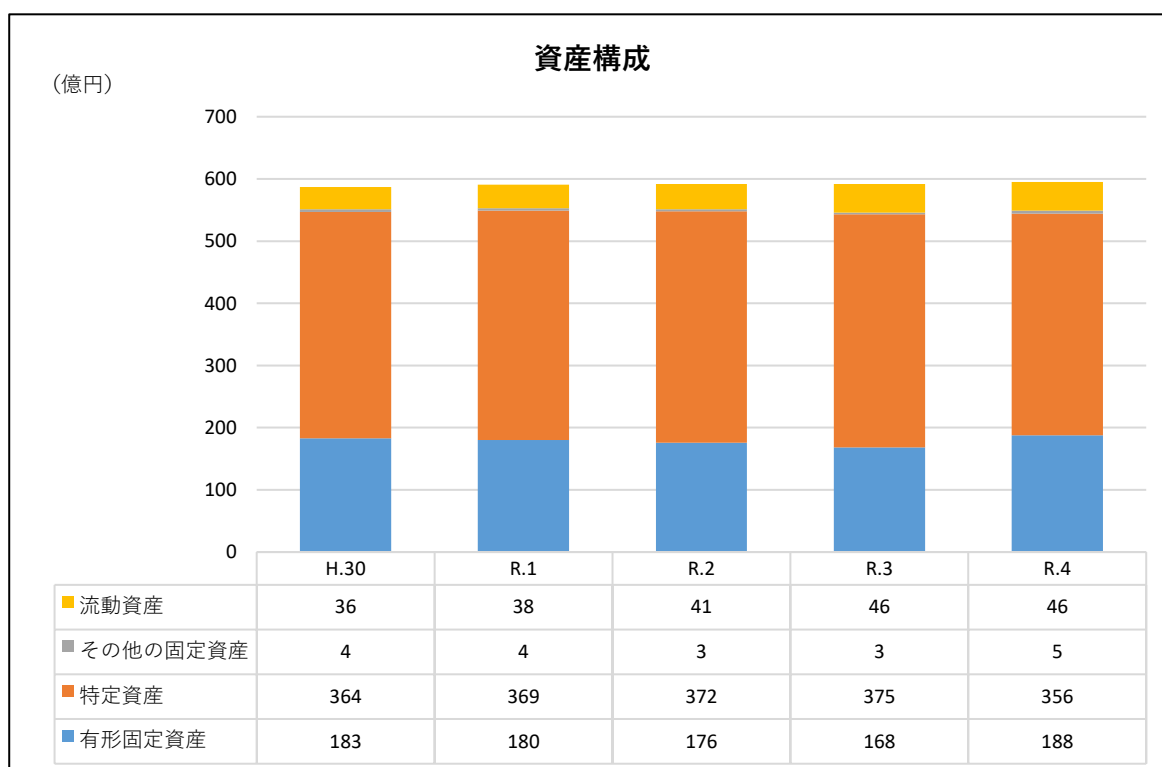
②事業活動収支計算書項目

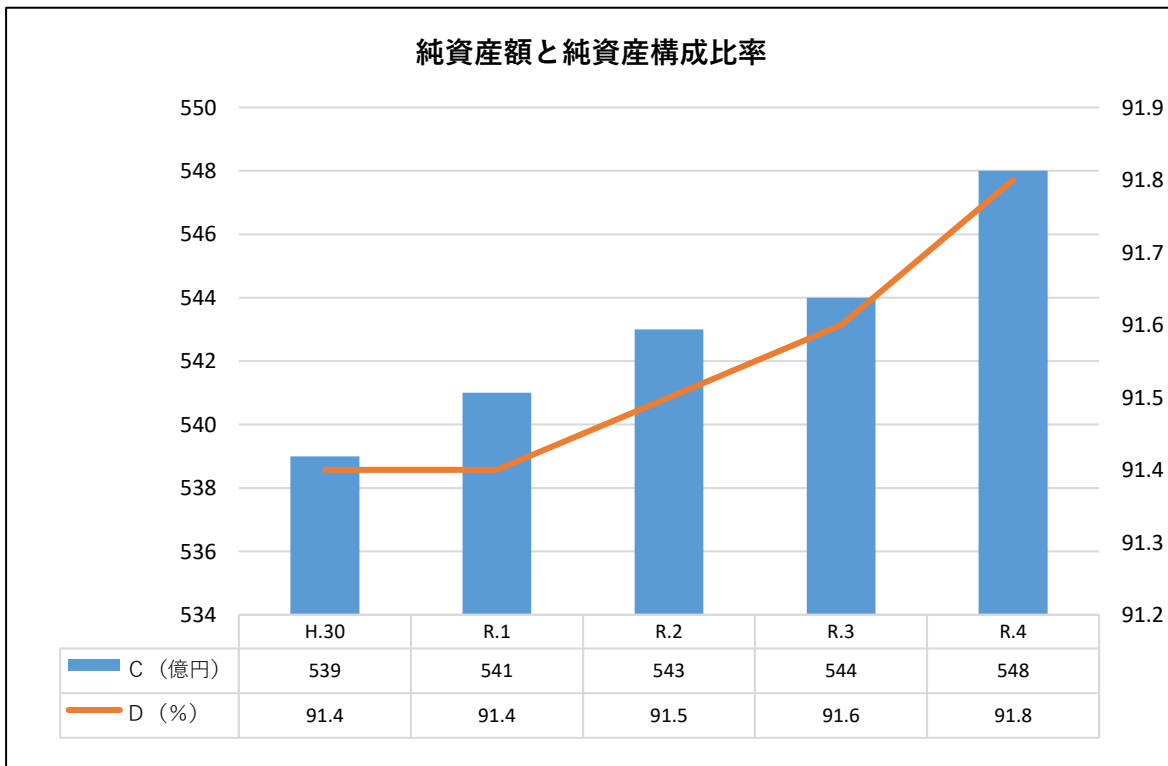
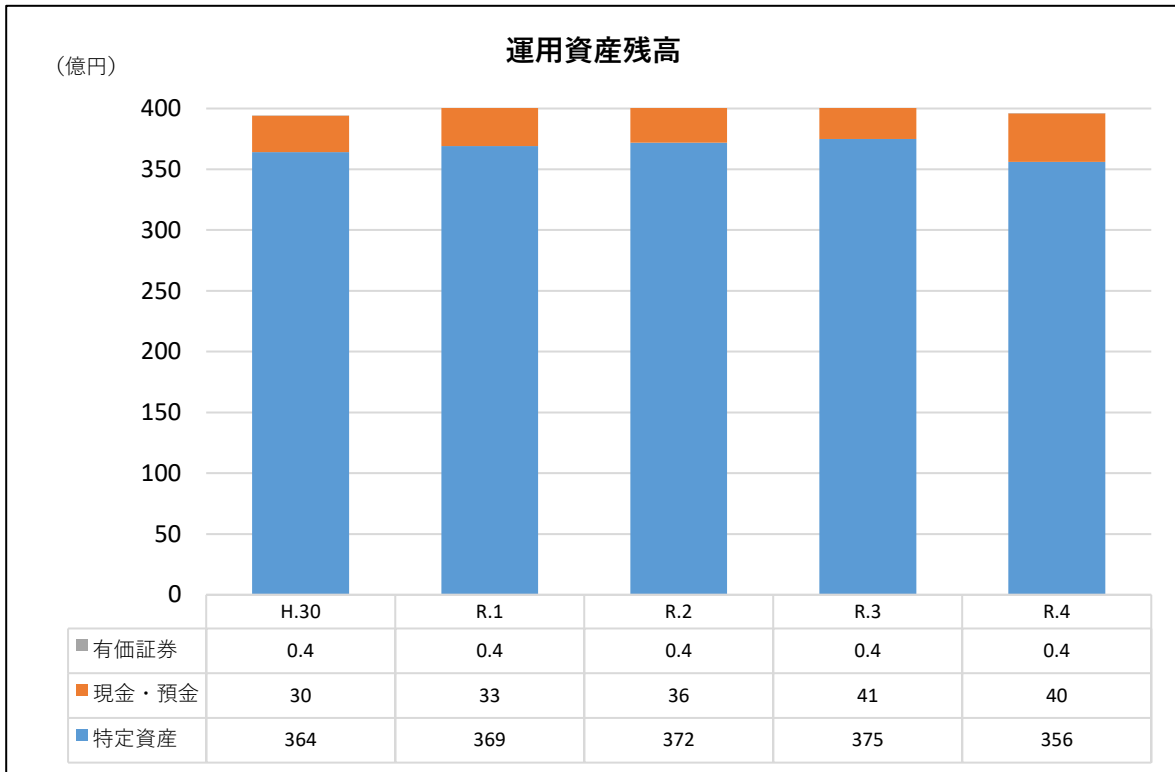


A：経常収支差額

B：経常収支差額比率

③貸借対照表項目





C：純資産額

D：純資産構成比率

3. 財務比率

①主な財務比率

項目	単位	H.30	R.1	R.2	R.3	R.4
固定資産構成比率	%	93.8	93.5	92.9	92.1	92.2
固定比率	%	102.6	102.3	101.6	100.6	100.4
流動比率	%	286.6	279.1	301.8	314.5	310.3
負債比率	%	9.4	9.4	9.3	9.2	9.0
内部留保資産比率	%	58.4	59.4	60.3	61.7	58.2
運用資産余裕比率	年	5.1	5.1	5.2	5.3	4.8
純資産構成比率	%	91.4	91.4	91.5	91.6	91.8
人件費比率	%	54.7	53.6	53.9	52.0	51.3
教育研究経費比率	%	35.5	37.0	36.0	35.7	36.6
管理経費比率	%	6.7	7.0	6.7	6.3	7.8
事業活動収支差額比率	%	2.7	2.4	3.3	0.8	4.3
学生生徒等納付金比率	%	59.4	59.6	59.3	57.2	55.6
補助金比率	%	6.2	5.3	5.5	5.6	6.1
経常収支差額比率	%	3.0	2.4	3.4	5.9	4.3

②主な財務比率の内容説明

項目	内容説明
固定資産構成比率	資産構成のバランスをみるための指標
固定比率	固定資産に対しどの程度純資産が投下されているか評価する指標
流動比率	短期的な支払い能力を評価する指標（200%以上であれば優良）
負債比率	他人資金と自己資金の割合を評価する指標（低いほど良い）
内部留保資産比率	運用資産の蓄積度を評価する指標（高いほど良い）
運用資産余裕比率	経常的支出規模に対し運用資産の蓄積度を表す指標（高いほど良い）
純資産構成比率	財政的な安定度を評価する指標（高いほど良い）
人件費比率	人件費の経常収入に占める割合（低いほど良い）
教育研究経費比率	教育研究経費の対経常収入割合（収支均衡を失しない範囲で高いほど良い）
管理経費比率	管理経費の経常収入に占める割合（低いほど良い）
事業活動収支差額比率	事業活動収入に対する基本金組入前当年度収支差額が占める割合
学生生徒等納付金比率	学納金の計上収入に占める割合（安定的推移が望ましい）
補助金比率	補助金の事業活動収入に占める割合
経常収支差額比率	形状的な収支バランスを表す割合