

第6学年 出席状況について（報告）

1. 概要

2013年度から2017年度までの第6学年の講義出席状況について集計を行い、その傾向をみた。

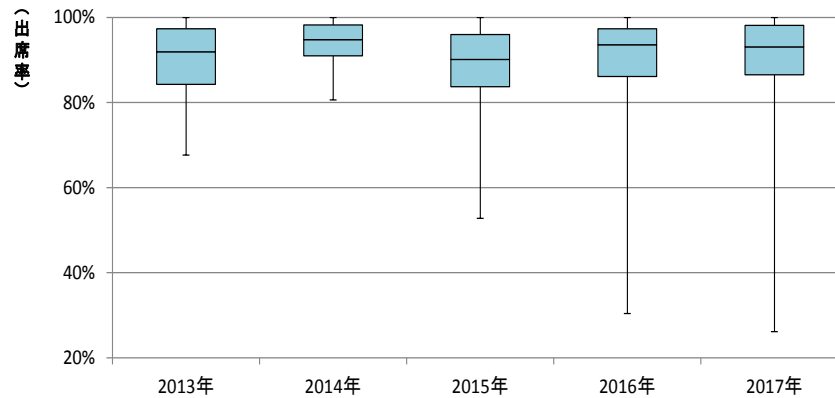
（実施回数）

	2013年	2014年	2015年	2016年	2017年
講義数	235	268	268	264	268

2. 出席状況

ほとんどの年度で75%以上の学生が出席率85%を超えている。一方、2015年度以降は低出席率の学生が増加している。

《年度別出席率の分布》



最大値	100.0%	100.0%	100.0%	100.0%	100.0%
第3四分位数(75%)	97.4%	98.2%	96.0%	97.3%	98.1%
中央値	91.9%	94.8%	90.1%	93.6%	93.1%
第1四分位数(25%)	84.3%	91.0%	83.7%	86.1%	86.5%
最小値	67.7%	80.6%	52.8%	30.4%	26.1%
平均値	90.6%	93.7%	88.8%	90.0%	90.4%

3. 皆勤者の状況

年度毎に学生数が異なるため、以下の計算式で皆勤率を算出し比較した。

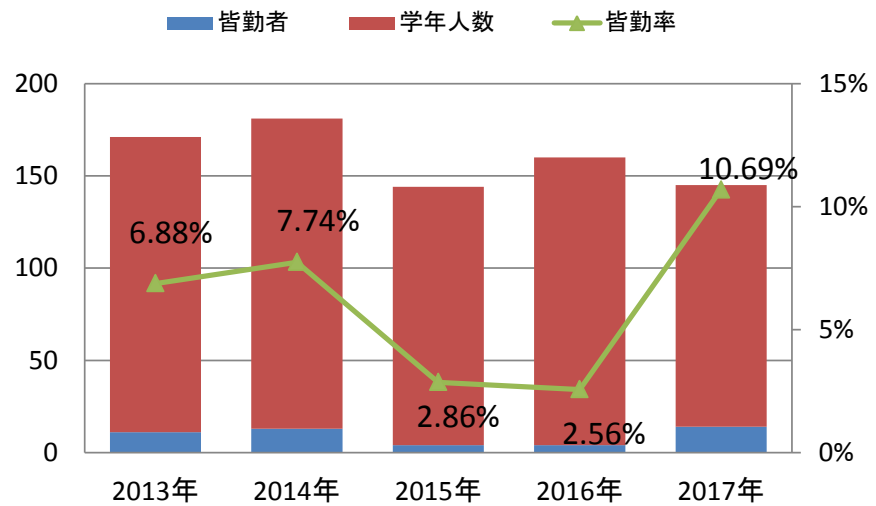
【計算式】 (皆勤者数) / (学年人数) = (皆勤率)

講義毎の皆勤者の状況は以下のとおり。

(1) 皆勤率推移

2015年度、2016年度に皆勤率は低く、2%台まで落ち込んでいたが、2017年度は5年間の中で最も高く、学年の1割強が皆勤となった。

《皆勤率 経年推移》



皆勤者	11	13	4	4	14
学年人数	160	168	140	156	131
皆勤率	6.88%	7.74%	2.86%	2.56%	10.69%

4. 国試との相関

皆勤率と国試の新卒受験率や合格率との相関をみた。受験率は、6 学年の学生数に対する国試の受験者数を表す。

$$(\text{新卒受験率}) = (\text{受験者数}) / (\text{6 学年学生数})$$

(傾向)

- 皆勤率が高い年度ほど新卒の国試受験率が高い傾向にあると言える。
【皆勤率と国試受験率の相関係数】 0.903
- 皆勤率と合格率に正の相関はみられなかった。
(皆勤率が高い年度だからといって合格率が高くなるとは言えない。)
- 平均出席率と合格率に正の相関はみられなかった。
(平均出席率が高い年度だからといって合格率が高くなるとは言えない。)
- 皆勤者のうち国試の新卒合格者は 7 割強となっている。
(皆勤者の合格者数) / (講義皆勤者数)
- 講義の出席率が 85%以下のものの国試合格状況は、最も高い 2017 年度でも 3 割を切る結果となった。
(出席率 85%以下の国試合格者数) / (出席率 85%以下の学生数)

(まとめ)

- 皆勤率の高い年度ほど国試受験率が高い。
- 合格率と学年全体の出席率との間に相関はみられないが、出席率の高い学生の方が合格率は高い傾向にある。

《国試結果と皆勤率の相関》

	2013(H25) 第107回国試	2014(H26) 第108回国試	2015(H27) 第109回国試	2016(H28) 第110回国試	2017(H29) 第111回国試
学年総数	160	168	140	156	131
受験者(新卒)	94	93	73	81	90
合格者(新卒)	71	72	57	74	74
皆勤率(小テスト)	21.88%	29.76%	21.43%	25.00%	38.93%
皆勤率(講義)	6.88%	7.74%	2.86%	2.56%	10.69%
平均出席率(講義)	90.55%	93.75%	88.77%	90.01%	90.39%
新卒受験率 (受験者数/6年生)	58.75%	55.36%	52.14%	51.92%	68.70%
合格率(新卒)	75.53%	77.42%	78.08%	91.36%	82.22%

《皆勤者と国試合格者》

(皆勤者の国試合格者数／皆勤者数)

	2013(H25) 第107回国試	2014(H26) 第108回国試	2015(H27) 第109回国試	2016(H28) 第110回国試	2017(H29) 第111回国試
講義	8／11人	10／13人	3／4人	3／4人	11／14人
(%)	72.73%	76.92%	75.00%	75.00%	78.57%
小テスト	22／35人	29／50人	16／30人	30／39人	30／51人
(%)	62.86%	58.00%	53.33%	76.92%	58.82%

《出席率 85%以下と国試合格者》

(出席率85%以下の国試合格者数／出席率85%以下の学生数)

	2013(H25) 第107回国試	2014(H26) 第108回国試	2015(H27) 第109回国試	2016(H28) 第110回国試	2017(H29) 第111回国試
講義 出席率85%以下	7／41人	2／16人	10／41人	6／34人	8／28人
(%)	17.07%	12.50%	24.39%	17.65%	28.57%